

1* Gegen Ende der Altsteinzeit (vor ca. 20`000 Jahren) erfanden die Menschen eine bessere Jagdwaffe mit grösserer Durchschlagskraft und besserer Reichweite. Wie heisst diese?

1** Was kannst du über Jagdwaffen in der Steinzeit herausfinden?

Funde?

Fundorte?

Material?

Zweck?

Auf welche Verwendung der Waffen weisen Spuren an den gefundenen Waffen hin?

2* Wie heissen die Tiere auf diesem Bild?

2* Wann lebten die Tiere hier im Wehntal?

In den Eiszeiten (vor 45`000 Jahren)

In der Römerzeit (vor ca. 2000 Jahren)

In der Eisenzeit (vor ca. 7000 Jahren)

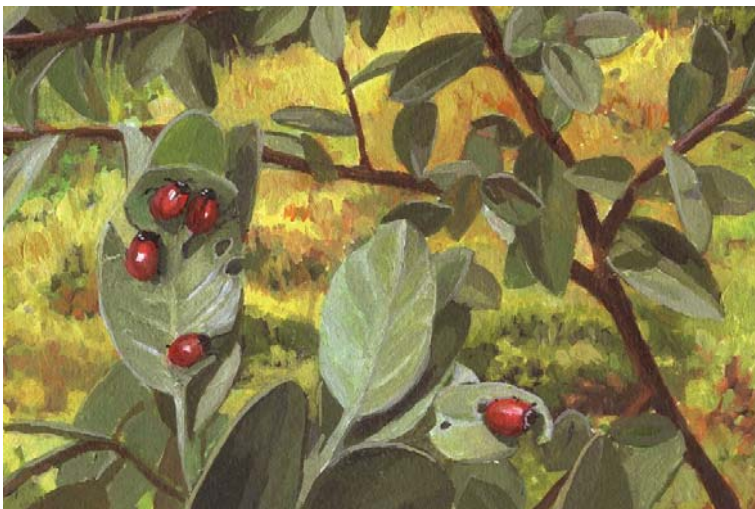
2** Welche Knochen fand man 1890/91 von einem Wildpferd?

Welche Knochen fand man 1890/91 von einem Steppenbison?



3* In welchem Land fand man diese 6000 Jahre alten Höhlenmalereien?

3** Welche Tiere werden in der Jungsteinzeit (im Jungpaläolithikum) an Höhlenwänden dargestellt?



4* An welchen Büschen befinden sich die roten Blattkäfer?

4** Welche Pflanzen bilden eine Lebensgemeinschaft im Hochmoor?

4** In welcher Höhenlage im Wehntal befand sich ein Hochmoor (vor 45 000 Jahren)?



5* Aus welchem Dorf an der Lägern stammt das Bild des römischen Gutshofs?

- 5** Was bedeutet auf dem römischen Gutshof:
- a) „pars urbana“
 - b) „pars rustica“



6* Von wem stammen diese Zähne?

- 6** Weshalb solche Funde?
Wie sah es vor ca. 16-20 Millionen Jahren (Miozän) in Europa aus?



- 7* Nenne Pflanzen und Tiere, die in der Lebensgemeinschaft „Verlandungszone“ vorkommen.
- 7** Nenne die verschiedenen Lebensgemeinschaften von Pflanzen.
Auf welcher Höhe über Meer lagen diese?
(Siehe Querprofil des Wehntals oben!)



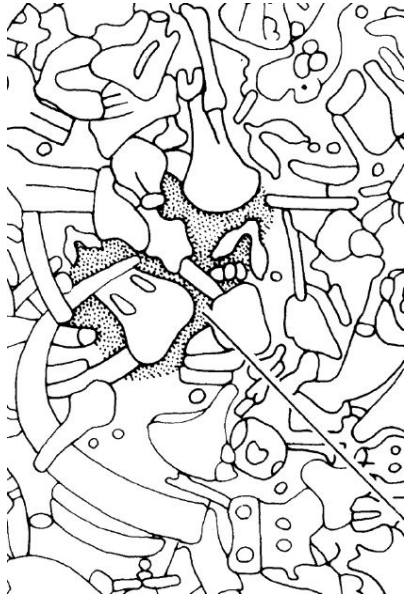
- 8* Woraus wurde dieser „Venuskopf“ aus Frankreich (22 000 Jahre alt) geformt?
- 8** Was weiss man über Eiszeitkunst?



- 9* Wie heissen die dargestellten Tiere?
- 9** Welche Funde stammen von der Höhlenhyäne?
- 9** Was tun die Höhlenhyänen auf dem Bild?



- 10* Wie sagt man dieser Versteinerung?
- 10** Wo und wann lebten die Ammoniten?
Wovon ernährten sie sich?
- 10** Woher stammen Teufelsfinger oder Donnerkeile?



11* Woraus stammt dieser Bildausschnitt?

- Höhlenmalerei
- Grabungsplan einer Mammutbehausung
- Silexabbaustelle

11** Weshalb verwendete man in der Ukraine Mammutknochen für den Hausbau?

11** Wo und aus welcher Zeit fand man Mammutstosszähne als Hauspfosten?

11*** Was weiss man im Zusammenhang mit Hütten aus Mammutknochen?



12** Wie heisst diese Pflanzengemeinschaft?
Mischwald, Alpwiese oder Flachmoor?

12** Am Nordhang der Lägern wuchs Mischwald.
Auf welcher Höhe über Meer? (Siehe oben beim
Querprofil des Wehntals!)
Benenne die dargestellten Pflanzen und Tiere des
Mischwaldes!



- 13* Aus welchem Material besteht diese Pferdeskulptur?
- 13* Aus welchem Land stammt das Pferdchen und wie gross ist die ausgestellte Figur in Wirklichkeit (cm)?
- 13* Wie alt ist das Pferdchen ungefähr?



- 14* Wie heissen die Tiere?
- 14* Welche Landschaft stellt das grosse Wandbild dar?
- 14** Vergleiche das Wehntal von damals mit dem Tal von heute!
Welche Unterschiede erkennst du?
- 14** Wie heissen die verschiedenen Tiere auf dem grossen Wandbild?
Wie viele siehst du von jeder Art?



15* Wo befinden sich die Dinge auf dem Foto?

15** Wie heissen die Geräte, mit denen die Archäologen auf einer Grabung arbeiten?



16* Was stellt das Bild dar?

16** Grubenhäuser dienten der Textilherstellung. (spinnen und weben)
Aus welcher Zeit stammen sie?
Wo grub man sie aus?

16** Welche Funde deuten darauf hin, dass in den Grubenhäusern gesponnen und gewoben wurde?

16*** Weshalb waren die Holzbauten der Grubenhäuser im Boden vertieft?



- 17* Von welcher Darstellung stammt dieser Bildausschnitt?
- 17* Vor wie vielen Jahren lag in unserer Gegend das Jurameer?
- 17** Wie heissen die Fossilien des Lebensbildausschnitts aus dem Jurameer?
- 17** Wo liegt der Fundort der ausgestellten Fossilien?



- 18* Welche Pflanzen erkennst du auf dem Bild?
Suche die Wespe und die Beerenwanze!
- 18** Vor 45 000 Jahren gab es im Wehntal verschiedene Lebensgemeinschaften von Pflanzen und Tieren auf unterschiedlicher Höhe.
(Siehe Querprofil des Wehntals)
Zwischen welchen beiden Lebensgemeinschaften liegt die Gemeinschaft der Büsche und Stauden? (D)