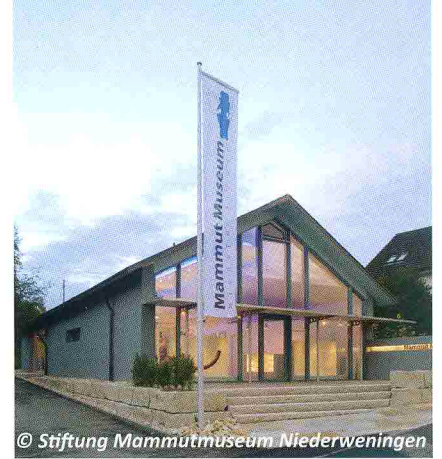


MUSEEN

Mammut Museum Niederweningen



© Stiftung Mammutmuseum Niederweningen

Das Mammutmuseum gibt einen Einblick in die spektakulären eiszeitlichen Funde von Niederweningen und zeigt ein grosses Wandbild des Wehntals vor 45'000 Jahren. Vielfältige Ausstellungsobjekte führen auf dem «Zeitpfad» von der Besiedlung in geschichtlicher Zeit zur Pflanzen- und Tierwelt der Eiszeit sowie weiter zurück zu den Lebewesen des tropischen Jurameers, dem die Lägerkalke entstammen.

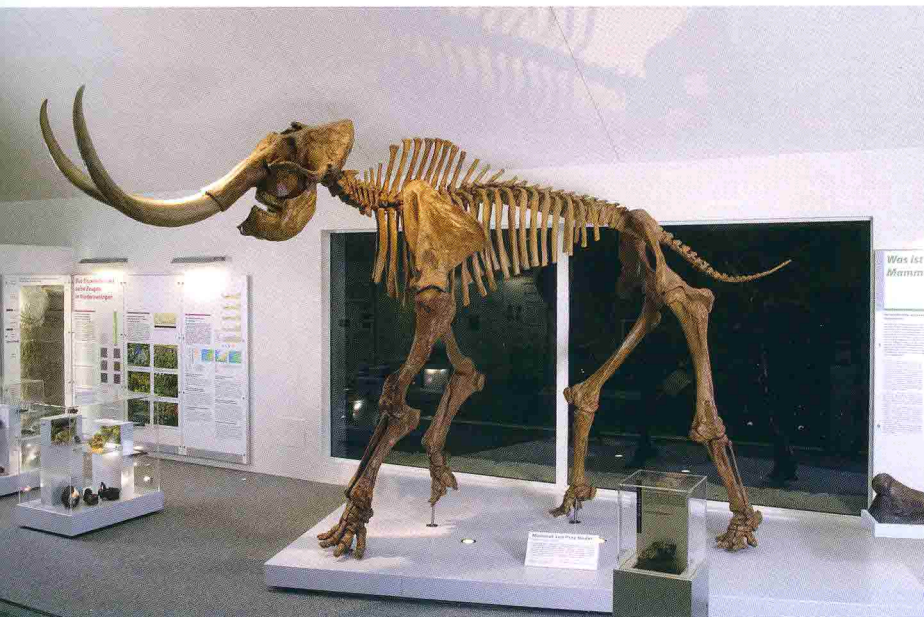
Niederweningen ist die reichhaltigste Mammutfundstätte der Schweiz. Bis heute wurden min-

destens zehn Mammute gefunden, darunter ein ganz junges Mammutkalb. Weitere Fossilfunde stammen von anderen eiszeitlichen Tieren wie Wollnashorn, Wildpferd, Steppenbison, Wolf und Höhlenhyäne.

Eiszeiten und Klimawandel der vergangenen 500'000 Jahre, ermittelt aus der Mammuttorfschicht und den älteren Ablagerungen im ehemaligen Gletschersee des Wehntals, werden mit eindrücklichen Bildern der Eisbedeckung und Landschaftsentwicklung gezeigt.

Wichtigste Teile der Ausstellung

- Geschichte der Mammutfunde (Monitor)
- Besiedlung in geschichtlicher Zeit
- Pflanzen- und Tierwelt der Eiszeit (Monitor)
- Mammutskelett vom Fund 2003
- Mammutstosszahn, 2.50 m lang, vom Fund 2004
- Neugeborenes Mammutkalb, Rekonstruktion des Funds von 1890
- Mammutskelett, Rekonstruktion des Mammutfunds von Praz Rodet, Vallée de Joux, VD
- Grosses Wandbild der Landschaft, Pflanzen- und Tierwelt des Wehntals vor 45'000 Jahren
- Mensch und Mammut, Kunst der Eiszeit
- Eiszeiten und Klimawandel im Wehntal in den vergangenen 500'000 Jahren (Monitor)
- Versteinerungen aus den Lägerkalken
- Lebensbild des Jurameeres



Mammut Rekonstruktion von der Fundstelle Praz-Rodet VD
(© Stiftung Mammutmuseum Niederweningen)

Infos

Öffnungszeiten

Jeden Sonntag 14 bis 17 Uhr.

Eintritt:

CHF 5.- Erwachsene
CHF 2.- Schüler bis 16 Jahre
Spezialtarife für Gruppen ausserhalb der Öffnungszeiten

Kontakt

Mammutmuseum
Im Mitteldorf 1
8166 Niederweningen
T 043 422 82 92

www.mammutmuseum.ch

Agenda Museen Schweiz

Naturmuseum Olten (SO)

Sonderausstellungen «Der Apfel» & «Poesie aus Glas»
Bis 18. Oktober 2015

Naturama Aargau

Sonderausstellung «Sexperten - Flotte Bienen und tolle Hechte», bis 13. März 2016

Bündner Naturmuseum

Sonderausstellung «Wunderwelt der Bienen»
Bis 20. September 2015

Naturmuseum Winterthur

Sonderausstellung «Gifte»
Bis 16. August 2015

Naturama St. Gallen

Sonderausstellung «Das Reh»
Bis 13. September 2015