



- 1 Endstation (S5/S55)  
 2 Station Niederweningen Dorf  
 3 Mammutmuseum  
 4 Parkplatz  
 Rot: Fussweg zum Museum



#### Heures d'ouverture:

Chaque dimanche de 14 à 17 heures. Groupes sur rendez-vous, par mail: [anmeldung@mammutmuseum.ch](mailto:anmeldung@mammutmuseum.ch) ou Tel. 043 422 82 92

#### Accès:

**Par le train: S-Bahn S5/S55** de Zurich HB jusqu'à la station Niederweningen Dorf, puis 5 min. de marche.

Attention: sortir à Niederweningen Dorf, ce train continue jusqu'au terminus de Niederweningen Gare (depuis là, env. 15 min. de marche)

**Par Bus Postal** de Baden, ou Brugg via Döttingen, jusqu'à Niederweningen Gare, puis env.15 min. de marche.

**En voiture** de Zurich (Autoroute A1 sortie Regensdorf) route No.17 direction Koblenz, via Dielsdorf, ou de Baden (Autoroute A1 sortie Wettingen-Neuenhof) via Ehrendingen, puis route No.17 direction Zurich, au centre de Niederweningen, suivre Museum et Parking.

#### Adresse:

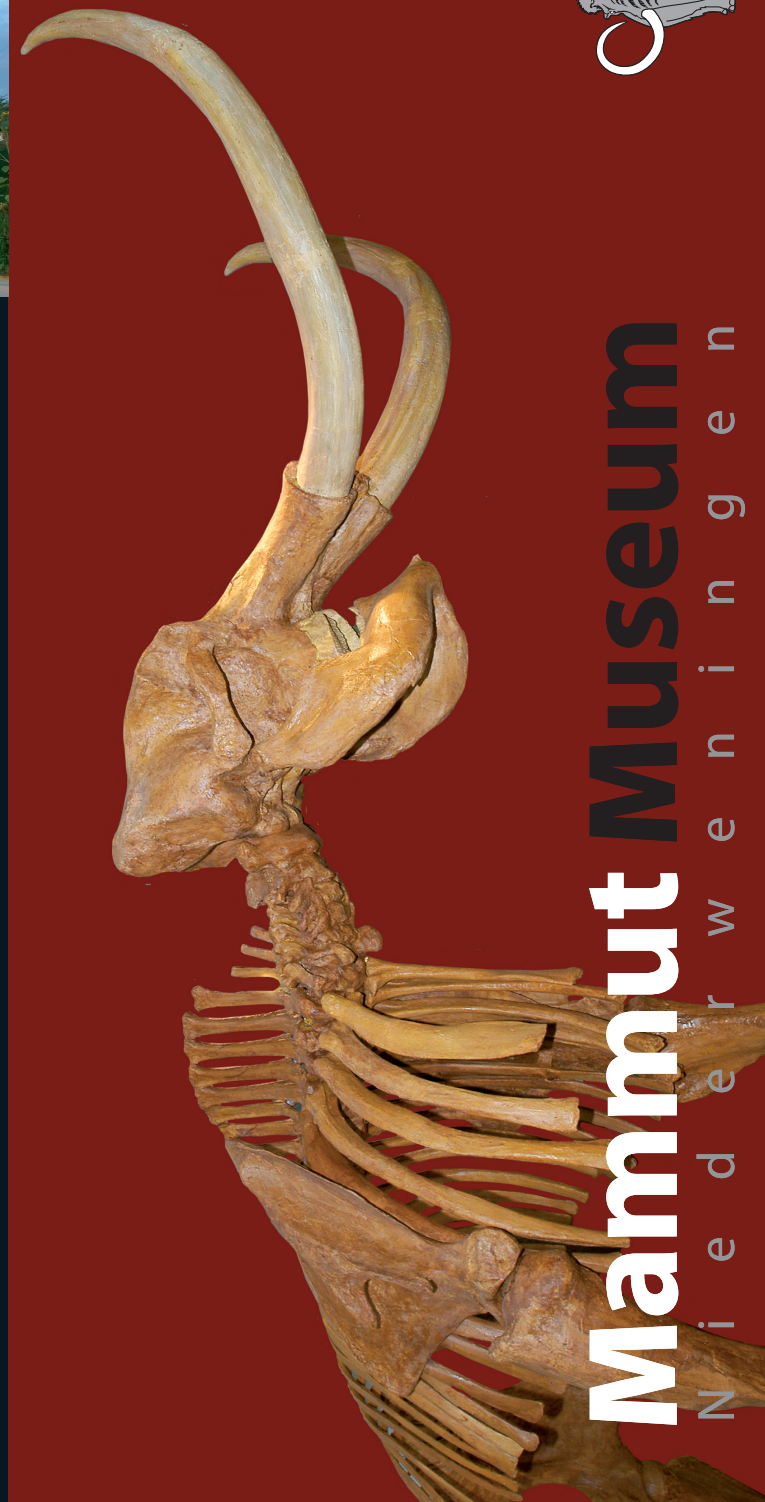
Im Mitteldorf 1, Postfach 80, 8166 Niederweningen  
 E-mail: [info@mammutmuseum.ch](mailto:info@mammutmuseum.ch)  
 Pour toute information: [www.mammutmuseum.ch](http://www.mammutmuseum.ch)

**Le musée du Mammouth donne un aperçu sur les spectaculaires découvertes de l'époque glaciaire à Niederweningen** et présente une grande peinture murale du Wehntal d'il y a 45 000 ans. Une grande variété d'objets d'exposition, de modèles et de reconstructions imagées conduisent tout au long d'un «canal chronologique» depuis les colonisations à l'époque historique à la végétation et à la faune de l'époque glaciaire ou encore un retour aux organismes qui peuplaient la mer jurassique dans laquelle le calcaire du Lägern s'est formé. Le déclencheur de la construction de ce musée fut la découverte d'un squelette de mammouth en juillet 2003.

**Niederweningen est le site le plus important de Suisse dans la découverte de mammouths.** Les découvertes récentes ainsi que la découverte historique de 1890/91 ont mis au jour pas moins de neuf mammouths, dont un très jeune animal. D'autres découvertes de fossiles proviennent d'autres animaux de l'époque glaciaire, ce sont des rhinocéros laineux, chevaux sauvages, bisons des steppes, loups et hyènes des cavernes. Les restes de nombreux insectes et plantes conservés dans la tourbe ont permis une reconstitution détaillée de l'environnement de cette époque.



**Mammut Museum**  
 Niederweningen



**Mammut Museum**  
 Niederweningen



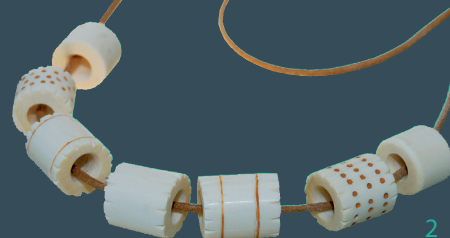


**Un canal chronologique lumineux** conduit le visiteur depuis aujourd'hui en passant par le Moyen-Age, l'époque romaine, l'âge du Fer, du Bronze et de la Pierre, jusqu'à la dernière glaciation. C'est de là que nous proviennent les sensationnels vestiges d'animaux et de plantes glaciaires.

Le hall d'entrée présente **l'histoire fascinante de la découverte des fossiles de mammoths** complétée par la version condensée d'une émission de la TV Suisse alémanique «Menschen, Technik, Wissenschaft».

**La découverte dans la tourbe glaciaire** de Niederweningen a été largement évaluée sur le plan scientifique. Elle a permis la reconstitution de l'environnement, de l'évolution du climat, de la faune et de la flore dans le Wehntal il y a 45 000 ans. Outre le mammoth laineux, les animaux qui peuplaient cette région étaient les rhinocéros laineux, les chevaux sauvages, les bisons des steppes, les loups et les hyènes des cavernes.

## Une exposition sur l'histoire naturelle et culturelle



**La découverte originale d'un squelette de mammoth** en 2003, la reconstitution unique au monde du squelette d'un mammoth nouveau-né ainsi que la reproduction d'un mammoth adulte sont exposés.

**Des minuscules restes d'insectes** aux couleurs spectaculaires, ainsi que de nombreux petits ossements et dents de campagnols, grenouilles et poissons ou encore diverses graines de plantes de la dernière époque glaciaire peuvent être observés sous microscope.

### Légende des illustrations:

- 1 Vue d'ensemble de l'exposition
- 2 Parure en ivoire de mammoth de l'âge de la Pierre
- 3 Peinture murale du Wehntal il y a 45 000 ans
- 4 «Mammoth-Baby» (reconstitution de squelette)
- 5 Elytres de coléoptère de l'ère glaciaire
- 6 Ammonite provenant du calcaire du Lägern
- 7 Eclats et pointe de flèche en silex du Lägern



«**Qu'est-ce-qu'un mammoth?**» La constitution et la protection contre le froid, la nourriture et le mode de vie de ces puissants animaux de l'époque glaciaire ainsi que la question de leur extinction sont également commentés.

La présentation **de peintures des cavernes** ainsi que des petites sculptures et parures en ivoire de mammoth imagent la relation «Mammoths et hommes». L'utilisation d'ossements de mammoths pour la construction de huttes illustre la «matière première mammoth».

**Le canal chronologique conduit encore plus loin**, au temps des fossiles du Miocène et de l'Eocène ou à l'époque de la mer jurassique il y a 150 millions d'années. Les plus beaux exemplaires d'ammonites, bélemnites et autres fossiles d'animaux marins de la carrière du Lägern ainsi qu'une scène de vie dans la mer jurassique vous attendent au bout du parcours dans le temps.

